



Das Dienstleistungs- unternehmen für Informationstechnologie

Seit 1986 begleiten wir Unternehmen und Personen erfolgreich im gesamten EDV Umfeld und den damit verbunden Veränderungsprozessen. Wir geben Impulse und fordern auf, Chancen zu realisieren. Unsere Kernkompetenz sind Dienstleistungen sowohl im kaufmännischen, als auch technischen Entwicklungsprozess. Das heißt, wir gestalten Veränderungsprozesse für Unternehmen unter Einbeziehung der IT-Lösungen und auch extern zu Lieferanten und Kunden.

Unsere Vorgehensweise ist umfassend, da wir Strukturen, Prozesse und Verhaltensweisen analysieren, entwickeln und verankern. Dadurch garantieren wir sachlichen Erfolg und persönliche Akzeptanz.

Wir liefern Maßarbeit

Wir hören aufmerksam zu. Erst wenn die Aufgabenstellung richtig erkannt ist, erarbeiten wir den Lösungsweg. Patentrezepte nützen nichts, denn Sie wollen ein Ergebnis, das zu Ihrem Unternehmen passt, und deshalb liefern wir Maßarbeit.

Klarheit als Fundament der Zusammenarbeit

Klare Auftrags- und Rollendefinitionen sind das Fundament unserer Zusammenarbeit. Wir sprechen auch die "hidden agenda" an und vermeiden so Missverständnisse bei den Erwartungen. Wir stellen sicher, dass bei Entscheidungen alle dasselbe meinen, wenn sie vom dem Selben reden.

Teamarbeit und Vertrauen als Grundprinzip

Wir sind Experten und bringen unsere Lösungsideen ein. Das konkrete Vorgehen entsteht aber im Dialog mit dem Auftraggeber und den Mitarbeitern. Wir wollen soweit wie möglich Gruppen und Einzelpersonen an der Lösungsfindung beteiligen, denn die Umsetzung muss von den Mitarbeitern übernommen werden. Auftraggeber und "Berater" sehen wir als Erfolgsteam mit gemeinsamer Verantwortung. Trotzdem werden wir nicht Teil des Systems, denn Unabhängigkeit bleibt die Voraussetzung für eine ganzheitliche Sichtweise und das Vertrauen aller beteiligten Partner.

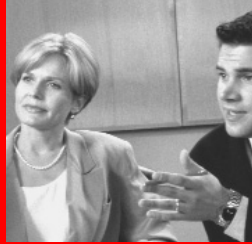
Kreatives Prozessdesign und Interventionen

Die Kunst der Veränderung besteht darin, mögliche Prozessbausteine wie Workflow, Trainingsmaßnahmen, kreativ miteinander zu kombinieren und in ihrer Wirkung und Reihenfolge aufeinander abzustimmen. Unsere Erfahrung liegt in der optimalen Gestaltung des Prozessdesigns. Unsere Interventionen sind wirkungsvoll, da sie Hintergrund und Zielsetzung berücksichtigen, aber auch Entwicklungen anstoßen.

Nachhaltige Verankerung und Umsetzungsbegleitung

Das beste Konzept nützt nichts, wenn alles so weiterläuft wie bisher. Auch der Wandel will gelernt sein. Eine praxisnahe Umsetzung reflektiert den Stand der Dinge, informiert, unterstützt und trainiert dort, wo erforderlich, zieht aber auch, wo nötig, Grenzen.





HW- Investitionen, die nachhaltig den Wert behalten

Bei der Wahl des Herstellers muss auf Nachhaltigkeit geachtet werden. Denn viele Anbieter sind bereits verschwunden. Für die **Hardwarekomponenten PCs, Workstations oder Server** greifen wir auf unsere langjährigen Partner zurück. Dies sind vorzugsweise **IBM** (Premier Business Partner), **HP** (Preferred Partner), **Fujitsu Siemens** (Authorized Partner) und **Netapp**

Systemlösungen:

Storage (online, nearline oder offline)

Durch die rasant ansteigende Datenmenge brauchen Firmen innovative Lösungen, um knappe Ressourcen optimal zu nutzen. Dabei müssen sie den zuverlässigen und schnellen Zugriff auf Informationen sicherstellen können. Die Herausforderung für IT-Manager besteht einerseits darin, die Infrastrukturen flexibel zu skalieren und andererseits global zu managen.

Die Konsolidierung von Storage hilft unserer Erfahrung nach – intelligent eingesetzt – die Gesamtkosten für Speichersysteme deutlich zu reduzieren. Dabei werden Speichersysteme zentral von mehreren File-/Applikationsservern genutzt und ebenso zentral verwaltet.

DAS (Direct Attached Storage) sind direkt an Server angeschlossene Massenspeicher wie Festplatten (intern, extern, Raid-Systeme) und Bandspeicher.

Die Kommunikationsprotokolle sind z.B. SCSI und Fibre Channel. Lange Zeit war DAS der einzige Zugriffsweg auf Massenspeicher und stellt heute noch die preiswerteste Storgelösung dar.

In einem **SAN** (Storage Area Network) werden Platten- und Bandspeicher zusammengefasst zu einem Netzwerk aus Servern und Speicherressourcen. SAN-Lösungen bieten eine verbesserte Speicherauslastung bei höherer Datenverfügbarkeit und Flexibilität, jedoch zu höheren Kosten als DAS-Lösungen – aufgrund der notwendigen Infrastruktur – Glasfaserkabel und leistungsfähige Switches.

NAS-Systeme (Network Attached Storage) sind an das lokale Netzwerk angeschlossene Massenspeicher, die ihren Speicherplatz skalierbar und plattformunabhängig allen Anwendern zur Verfügung stellen. Die Kommunikation erfolgt über Standard Netzwerkprotokolle – z.B. NFS, CIFS.

NAS-Lösungen sind einfach zu installieren, zu skalieren und zu administrieren.

ISCSI (SCSI over IP) ist die Verbindung zweier weit verbreiteter und ausgereifter Technologien – TCP/IP Networking- und SCSI-Datenübertragungsstandards. Es werden SCSI-Daten in TCP/IP-Pakete verpackt und über IP-Netze transportiert. ISCSI wird verwendet, um über eine virtuelle Ende-zu-Ende-Verbindung Zugriff auf das Speichernetz zu ermöglichen, unter Verwendung vorhandener Netzwerkkomponenten und stellt eine kostengünstige Lösung zur Speicherkonsolidierung dar.

Backup – Archivierung [Daten- (Ver)- Sicherung]

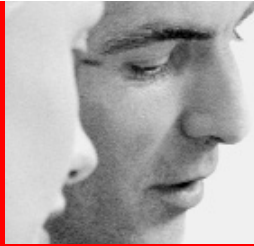
Zuverlässige Lösungen zur Datensicherung, vor allem aber zur sicheren und schnellen Datenwiederherstellung, setzen eine auf Erfahrung basierende ausgeklügelte Strategie voraus. Diese muss mit dem Kunden ausgearbeitet werden. Durch das Zusammenspiel von Datensicherungssystemen, der passenden Software und dem dazugehörigen Servicekonzept, wird die Situation X, abgesichert.

Netzwerke/ IT-Infrastruktur

Jedes Unternehmen muss seine Arbeitsplätze-, Server-, Software und Netzwerkstruktur auf die eigenen Belange und Abläufe hin ausrichten. Genau hier liegt unsere Kompetenz. Wir wissen, wie Informations- und Kommunikationstechnologien in den Dienst Ihres Unternehmens gestellt werden. Bei der Konzeption, Neueinführung sowie Optimierung von IT-Prozessen und deren Support sprechen wir Ihre Sprache. Gemeinsam mit Ihnen analysieren wir Ihre speziellen Anforderungen, bringen die umfassende technische Expertise und Erfahrung unserer Berater bei der Entwicklung innovativer Lösungen ein und begleiten Sie bei der Umsetzung. Wir unterstützen Sie bei Aufbau, Migration und Ausgliederung von Netzwerken und Netzwerk-Teilen durch Consulting, Implementierung, Schulung und Coaching. Darüber hinaus bieten wir Dienstleistungen für den Bereich Security an.



Vertrauensvolle Zusammenarbeit nur mit innovativen SW-Partnern



Product Life Cycle Management (PLM)

steht für professionelles Datenmanagement in der Zulieferindustrie. Heute stehen komplexe Lieferketten, und nicht einzelnen Unternehmen, miteinander im Wettbewerb um die Märkte. Um als Zulieferant dauerhaft konkurrenzfähig zu bleiben, muss die Lieferkette optimal gestaltet werden. Der wichtigste Erfolgsfaktor ist hierbei ein effizientes Datenmanagement, das mit Hilfe von **SmartTeam/Enovia** zu erreichen ist.

Collaborative Engineering mit CATIA

Je komplexer die Lieferkette, desto höher ist u.a. in der Konstruktion der Abstimmungsaufwand. Die gemeinschaftliche Entwicklung führt einerseits zu stetig wachsender Spezialisierung, auf der anderen Seite können die einzelnen Mitarbeiter oder Teams nur noch schwer überblicken, welche Auswirkungen schon geringe Veränderungen auf den Gesamtprozess haben. Die ideale Kombination aus CAD/PLM stellt die Software CATIA mit der Version V5 dar. Wir sind seit über 20 Jahren einer der erfolgreichsten Partner von IBM/Dassault Systèmes für Vertrieb, Einführung und Betreuung.

Datenaustausch so einfach wie eine E-Mail versenden mit **TFE**. Ein Produkt besteht heute aus mehreren Tausend Einzelteilen. Damit alle an der Lieferkette beteiligten immer mit den aktuellen Informationen arbeiten und freigegebene Versionen untereinander ständig synchronisiert werden, muss ein riesiges Datenvolumen täglich oder sogar stündlich ausgetauscht werden. Dies ist ein zeitkritischer Prozess. Wir beschleunigen und automatisieren die Datentransferprozesse für Sie, damit Sie Dateien so einfach synchronisieren können, wie Sie ein E-Mail versenden.

Altiris

Behalten Sie während des Lebenszyklus Ihrer IT-Infrastruktur die Übersicht. Hardware und Software unterliegen der ständigen Bewegung. Sei es durch Upgrades, räumliche Veränderungen, Ersatzbeschaffungen, Stilllegungen oder Mitarbeiterwechsel. Das Chaos ist über den Lebenszyklus mit herkömmlichen Mitteln nicht zu vermeiden. Mit Hilfe von Altiris können Sie die Übersicht revisionsfest bewahren. Dies führt zu

- Kostensenkung durch ein Unternehmensweites Lizenz- und Infrastruktur Management.
- Zur umfassenden Übersicht über die vorhandenen Lizenzen
- Kostenreduzierung durch bedarfsorientierte Lizenzpolitik
- Rechtliche Sicherheit in Bezug auf die eingesetzten Softwareprodukte
- Zentralisieren Sie die Lizenzverwaltung

Tivoli TSM

Automatisiert die Sicherung und noch wichtiger die Wiederherstellung Ihrer Daten.

Ermöglicht ein zentrales, umfassendes Speichermanagement über eine beliebige Clientplattform durch leistungsfähige Administratorfunktionalität.

Verwaltet Datenarchive über einen definierten Zeitraum mit Hilfe einer richtliniengesteuerten Automatisierungsfunktion. Unterstützt das gleichzeitige Schreiben in Pools vor Ort und an anderen Standorten, so dass sowohl Bandspeicher als auch Plattenspeicher in der Speicherhierarchie effizient genutzt werden können.

Bietet eine integrierte, optionale automatisierte Datendateimigration für das Speichermanagement (Hierarchical Storage Management – HSM).

Bietet einen optionalen Datenschutz für gängige E-Mail-, Datenbank- und ERP-Anwendungen an.

Dezentrale Teamarbeit mit Lotus Notes

Die Gruppenarbeit setzt zuverlässige Hilfsmittel voraus, die es jedem Mitarbeiter erlauben, komfortabel, effektiv und ohne Umwege zu arbeiten. Das anerkannt technologisch führende System ist Lotus Notes/ Domino. Hiermit können die Anforderungen mit höchsten Ansprüchen und Ausprägungen auf Basis der Web-Applikationsplattform realisiert werden.





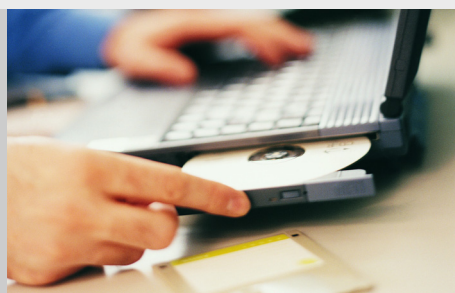
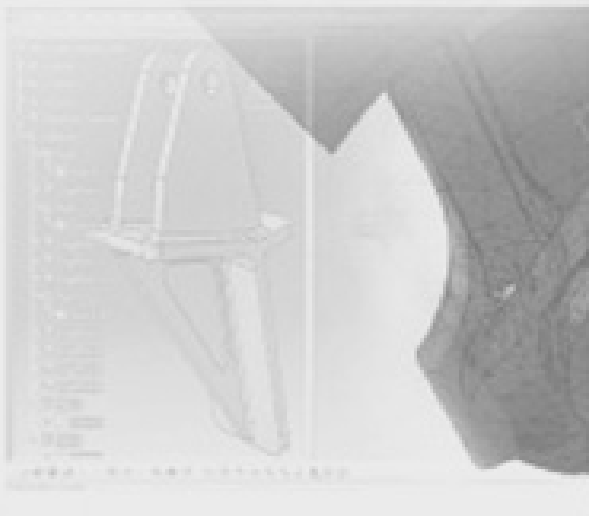
Engineering

Als Partner von uns profitieren Sie gleich dreifach:

Von unserem speziellen Prozess-Know-How im Zulieferbereich, von unserer langjährigen Erfahrung mit CATIA und der Ingenieurarbeit im Fahrzeug-, Flugzeug-, Werkzeug- und Formenbau.

Zukunftsorientiert setzen wir auf die digitale Plattform und den durchgängigen CAE/CAD/CAM/CAQ Prozess.

Auch die Schnittstellen zu unterschiedlichen C-Systemen beherrschen wir perfekt.





Intelligente Lösungen von IT bis Finanzierung

Wir verstehen uns als Dienstleister. Unsere Mitarbeiter fühlen sich dafür verantwortlich, dass unsere Lösungen stets reibungslos funktionieren und laufend auf die sich verändernden Bedürfnisse angepasst werden. Deshalb gehört es zu unserer Philosophie, Kunden auch nach Abschluss eines Projektes weiterhin intensiv zu betreuen.



Dafür bieten wir folgende Dienstleistungen an:

- **Service für HW u. SW**
- **Support/Hotline**
- **Schulung**
- **SW/HW-Updates**
- **Outsourcing**
- **ASP Application Service Provider**

Die richtige Finanzierungsstrategie

Erfolg kommt nicht von selbst. Wer sich dauerhaft am Markt behaupten will, muss seine Gesamtbetriebskosten niedrig halten und kontinuierlich für höhere Effizienz sorgen. Der Schlüssel dafür ist die richtige Technologie. Wir unterstützen Sie beim Umstieg auf die neueste Plattform. Von Beschaffung bis zum Ende der Nutzungsdauer. Unser Ziel ist es, Ihren Return on IT zu verbessern, Risiken zu reduzieren und Ihr Technologie-Umfeld bestmöglich zu gestalten.

Wir bieten:

- Finanzierungskonzepte gemäß SOX, US-GAAP, Operate Lease
- Auswahl der Leasinggesellschaft
- Finanzierungsmodelle
- ROI-Berechnungen
- Mietkauf

