

# DSLS - LUM Parallelnutzung

Parallelnutzung von DSLS und LUM Lizenzen ist möglich, nachdem alle LUM Lizenzen nach DSLS migriert sind. Danach können sogenannte „LUM Supplemental License Keys“ für nicht supportete Releases von DS Produkten beantragt werden. Die Gesamtzahl der benutzten Lizenzen darf dabei die Anzahl der vertraglich gewährten Lizenzen nicht überschreiten. Im Rahmen der Parallelnutzung von DSLS und LUM Lizenzen muß die Verwendung protokolliert werden.

## 1.1. Protokollierung unter LUM

C:\ProgramData\IBM\LUM\i4ls.ini

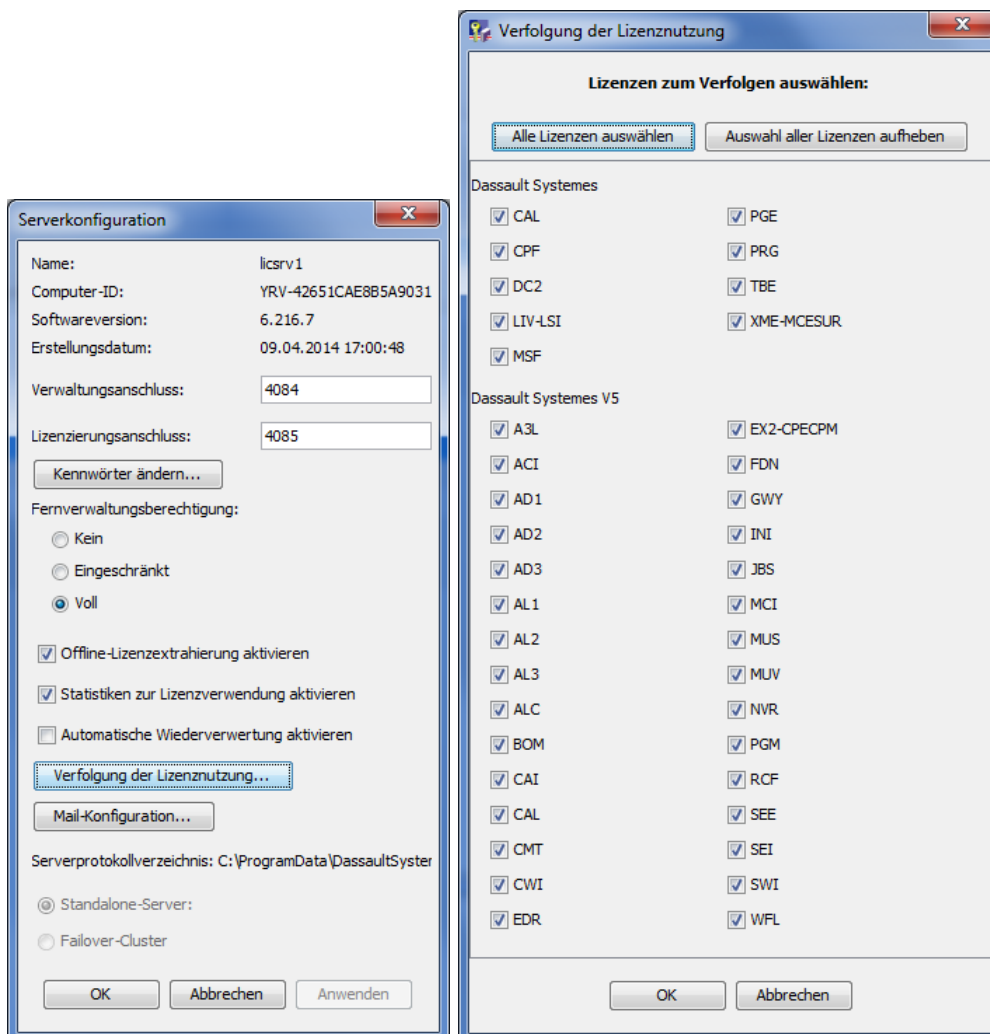
<pre>[iFOR/LS Server Logging] LogGrant=yes LogCheckin=no LogWait=no LogVendor=yes LogProduct=yes LogTimeout=no LogErrors=yes LogVendorMsg=yes LogSvrStartStopThr=no</pre>	<pre>[iFOR/LS NCS Server] LogAllEvents=yes</pre>
---	--

wahlweise

## 1.2. LUM Report generieren

C:\IFOR\WIN\BIN\i4blt -r1 -e1 -b 10/01/2014 -g 10/31/2014 > LUMLog.txt

## 2. Protokollierung unter DSLS



Aktivieren Sie die Verfolgung der Lizenznutzung für alle Lizenzen. Es wird dann täglich eine neue Protokolldatei generiert. Die Protokolle befinden sich in folgendem Ordner:

C:\ProgramData\DassaultSystemes\LicenseServer\LogFiles